

生徒・保護者による学校評価の分析と対応

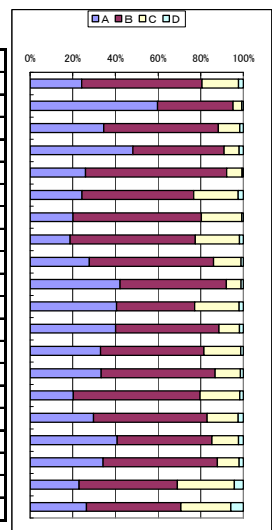
平成20年度も生徒と保護者による学校評価を実施し、結果を「鷹桜通信」26号に「本校の満足度と生活意識」としてお知らせしました。これらも資料としながら、2月の反省職員会議と学校評議員会で意見交換しました。学校評議員会の内容については、「鷹桜通信」27号に掲載しました。自由記述項目は別紙のとおりで、終業式の後に生徒保健課長から生徒に説明しました。26号に載せた分析の観点を再掲しますが、今年度の学校経営重点目標に生かして取り組んでいきます。

- i 90%前後の高い評価を得ている7項目——**通学意識・校風・文理選択・授業指導・進路指導・生徒活動・教育環境**
- ii また、昨年度よりも評価の高くなったもの多く、全職員でさらに努力したい。
- iii **生徒活動と社会参加**については、生徒全体がさまざまな単位でよく頑張ってくれたと思うものの、学校通信や生徒会通信の発行、活動報告によって見えるようになったものも多く、本校独自のものを目指したい。文武両道に加えて生徒会活動にも頑張っている生徒会執行部の負担考慮。
- iv **学習意識、授業態度、授業意識、進路意識**について、本校の今後の伸びはここにかかっている。教科・クラス・学年・さらに学校全体でのキャリア教育を充実させる必要がある。
- v **教育相談と相談相手**の項目は、面談内容も含めて教員全員で取り組みたい。
- vi **家庭と学校**のつながりについて、今後も「鷹桜通信」の発行を継続したい。

長井高等学校「学校評価アンケート」生徒回答（全体）

平成20年度

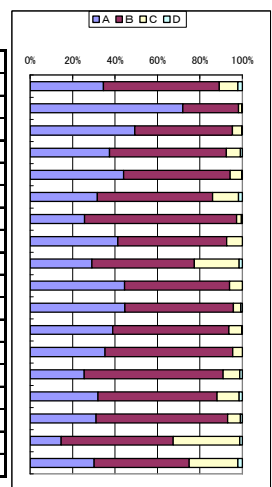
H19比較	No.	評価項目	A	B	C	D	A	B	C	D
	1	本校の校訓（万物我に備わる）を理解している（校訓）	120	281	85	11	24.1	56.5	17.1	2.2
	2	本校に通うことは、自分の将来にとり意義がある（意義）	297	176	20	4	59.8	35.4	4.0	0.8
○	3	本校は、お互いに高め合うような雰囲気がある（校風）	172	267	50	8	34.6	53.7	10.1	1.6
○	4	自分の文理選択や文理コースに満足している（文理選択）	240	212	35	10	48.3	42.7	7.0	2.0
	5	先生方の授業や教え方はわかりやすい（授業指導）	129	328	36	3	26.0	66.1	7.3	0.6
	6	高校で学んでいること全体が役に立つと思う（学習意識）	121	260	104	12	24.3	52.3	20.9	2.4
	7	私は、授業に積極的に取り組んでいる（授業態度）	100	300	94	4	20.1	60.2	18.9	0.8
○	8	私は、予習復習をやり授業を大切にしている（授業意識）	92	287	101	9	18.8	58.7	20.7	1.8
	9	本校の生活指導全般は、適切である（生徒指導）	137	287	64	5	27.8	58.2	13.0	1.0
	10	本校の進路指導は、生徒の進路達成のために適切である（進路指導）	210	247	35	5	42.3	49.7	7.0	1.0
	11	私は、進路について家人と話し、自分でもよく考えている（進路意識）	201	182	103	10	40.5	36.7	20.8	2.0
◎	12	本校は、部活動や生徒会活動が積極的に活発である（生徒活動）	200	241	48	9	40.2	48.4	9.6	1.8
	13	生徒は、学習と部活動等との両立のため努力している（生活意識）	164	241	86	6	33.0	48.5	17.3	1.2
○	14	本校の学校行事の数や内容は、適切で充実している（学校行事）	165	265	59	7	33.3	53.4	11.9	1.4
○	15	本校は、清掃や校内美化に努め、きれいにされている（校内美化）	101	298	93	8	20.2	59.6	18.6	1.6
○	16	本校の先生方は、悩みや相談に親身に対応してくれる（教育相談）	148	265	72	12	29.8	53.3	14.5	2.4
○	17	私には、悩み事を相談できる人がいる（相談相手）	203	221	62	11	40.8	44.5	12.5	2.2
	18	本校は、安全・安心・健康に生活できる環境が整っている（教育環境）	170	266	50	10	34.3	53.6	10.1	2.0
◎	19	本校は、地域参加やボランティアに積極的である（社会参加）	114	229	133	21	22.9	46.1	26.8	4.2
	20	私は、家庭で学校に関する話をしている（家庭と学校）	131	220	116	29	26.4	44.4	23.4	5.8



長井高等学校「学校評価アンケート」保護者回答（全体）

平成20年度

H19比較	No.	評価項目	A	B	C	D	A	B	C	D
	1	本校の校訓（万物我に備わる）を理解している（校訓）	115	182	29	7	34.5	54.7	8.7	2.1
	2	本校に通うことは、生徒の将来にとり意義がある（意義）	242	88	5	1	72.0	26.2	1.5	0.3
	3	本校は、お互いに高め合うような雰囲気がある（校風）	169	158	15	1	49.3	46.1	4.4	0.3
○	4	私のこどもは文理選択や文理コースに満足している（文理選択）	124	182	22	3	37.5	55.0	6.6	0.9
	5	高校で学んでいること全体が役に立つと思う（学習意識）	147	168	18	1	44.0	50.3	5.4	0.3
○	6	私のこどもは、予習復習をやり授業を大切にしている（授業意識）	106	182	41	6	31.6	54.3	12.2	1.8
	7	本校の生活指導全般は、適切である（生徒指導）	113	316	10	2	25.6	71.7	2.3	0.5
	8	本校の進路指導は、生徒の進路達成のために適切である（進路指導）	138	171	25	0	41.3	51.2	7.5	0.0
○	9	私のこどもは、進路について家人と話し、自分でもよく考えている（進路意識）	98	162	71	5	29.2	48.2	21.1	1.5
○	10	本校は、部活動や生徒会活動が積極的に活発である（生徒活動）	148	165	20	0	44.4	49.5	6.0	0.0
	11	生徒は、学習と部活動等との両立のため努力している（生活意識）	180	206	14	3	44.7	51.1	3.5	0.7
	12	本校の学校行事の数や内容は、適切で充実している（学校行事）	130	183	20	1	38.9	54.8	6.0	0.3
	13	本校は、清掃や校内美化に努め、きれいにされている（校内美化）	118	201	15	0	35.3	60.2	4.5	0.0
	14	本校の先生方は、悩みや相談に親身に対応してくれる（教育相談）	85	219	26	4	25.4	65.6	7.8	1.2
△	15	私のこどもには、悩み事を相談できる人がいる（相談相手）	105	184	34	5	32.0	56.1	10.4	1.5
	16	本校は、安全・安心・健康に生活できる環境が整っている（教育環境）	103	205	20	3	31.1	61.9	6.0	0.9
◎	17	本校は、地域参加やボランティアに積極的である（社会参加）	46	165	98	4	14.7	52.7	31.3	1.3
	18	私のこどもは、家庭で学校に関する話をしている（家庭と学校）	101	150	77	7	30.1	44.8	23.0	2.1



前年度比で、◎ 10%前後の増 ○ 5%前後の増 △ 5%前後の減